

Presec®



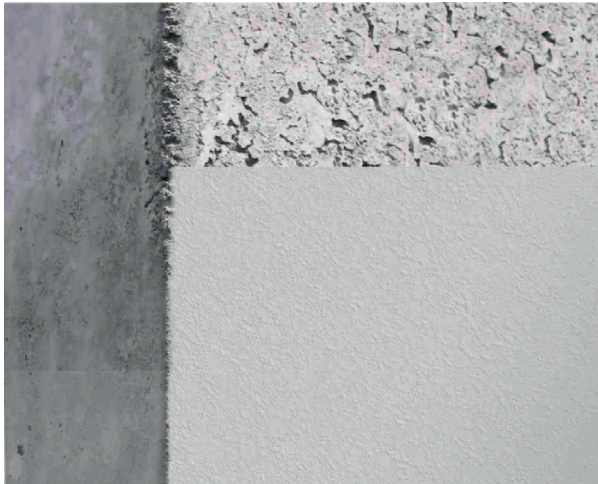
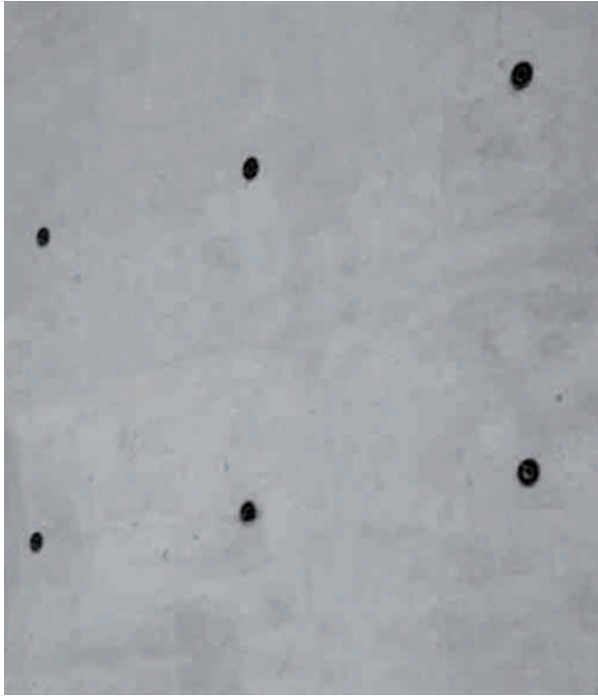
Presec® T-09 Mortero para Reparaciones Alta Resistencia Rápido

T09 - SH05 (Saco de 5 kilos)
T09 - SA25 (Saco de 25 kilos)

Aplicaciones

Presec T09 es un mortero de alta resistencia y fraguado rápido, formulado con áridos seleccionados y aditivos especiales. Además contiene expansor.

Especialmente diseñado para reparar fisuras y grietas en hormigones y albañilerías, entregando una buena terminación superficial.



Notas

- Resistencia característica: Resistencia a la compresión medida a los 28 días.
- Productos diseñados según NCh 2256/1 "Morteros - Requisitos Generales".
- Todos los valores fueron obtenidos en condiciones de laboratorio.
- La calidad final del producto instalado está sujeta a una correcta preparación, aplicación y cuidados posteriores en obra.
- Bandas Granulométricas según NCh 2256/1.
- Producto certificado como prácticamente impermeable según método DICTUC.

PRODUCTO FABRICADO POR PAREX CHILE LTDA.

Puerto Montt 3235 Renca

Santiago - Chile

Tel: (56 2) 2328 9900 www.parexchile.cl



PAREX GROUP CHILE RECOMIENDA UTILIZAR ELEMENTOS DE PROTECCION PERSONAL EN LA COLOCACION DE ESTE PRODUCTO.

Características

Características Técnicas Claves

Resistencia característica	300 kg/cm ²
Resistencia a la tracción (adherencia)	6 kg/cm ²
Tamaño máximo nominal	1,25 mm
Grado resistencia hidráulica	8 - 9
Retentividad	Grado 1 (>70%)

	Saco 5kg	Saco 25kg
Rendimiento	3 ± 0,25 lt/saco	15 ± 0,5 lt/saco
Dosis de agua	1,2 ± 0,25 lt/saco	6 ± 0,5 lt/saco
Consistencia	Plástica	
Tiempo de Trabajabilidad	60 min	
Espesor de aplicación	5 - 20 mm	
Suministro	Saco 5 kg y 25 kg	
Duración	6 meses en envase original a partir de la fecha de fabricación	

Recomendaciones

Campo de Aplicación

- Retapes posteriores a trabajos de gasfitería, electricidad, etc. en zonas secas y húmedas (baños y cocinas).
- Reparación de grietas y fisuras pasivas en hormigón, albañilería y estucos.
- Emboquillado de tejas de cementos.
- Reconstitución del mortero de pega de una albañilería.
- Relleno de tensores de obras menores.
- Reparación de despuntes muy solicitados.
- Restauración de hormigón nuevo y antiguo, nidos de piedra que no afecte la enfierradura.
- Reparación de superficies sometidas a gran desgaste.
- Restauración de cornisas y detalles arquitectónicos.

Preparación del Sustrato

- El sustrato debe estar libre de cualquier tipo de elementos que impidan una buena adherencia del material como por ejemplo restos de desmoldante, lechadas de cemento, yeso, polvo, aceites, pinturas, etc.
- Para limpiar bien la superficie use ácido muriático diluido en razón de 1 es a 10, raspando la superficie con escobillas o escobillones de filamentos duros.
- Posteriormente a esto hidrolavar o lavar con buena presión de agua. Se debe eliminar todo resto de ácido del sustrato.
- Al momento de aplicar el producto el sustrato debe estar húmedo con una condición de SSS (Superficie Saturada Sin Brillo Superficial).

Preparación del Producto:

- Al homogeneizar el producto sólo utilice agua potable en la cantidad indicada en el saco.
- Vierta el saco en una batea totalmente estanca, ya que la pérdida de lechada afecta las características finales del producto.
- Agregar el agua y mezclar hasta obtener una mezcla homogénea y libre de grumos.
- A este producto no se le debe agregar ningún tipo de aditivo o adición.

Cuidados Posteriores:

- Dependiendo de las condiciones climáticas se debe mantener húmedo por el mayor tiempo posible.
- Si las condiciones lo ameritan se debe proteger de las corrientes de aire y del sol directo.
- Curado
 - Los pisos o sobrelosas deberán ser curados ininterrumpidamente durante 5 a 7 días, humedeciendo 3 veces por día, desde el momento que finaliza la faena en el recinto.
 - Alternativamente el curado puede realizarse cubriendo las zonas previamente humedecidas con un nylon translúcido o arpillería húmeda durante 5 a 7 días.
 - Evite el tránsito durante el curado.